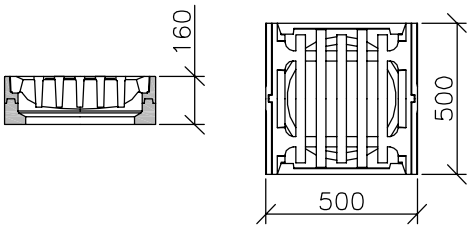
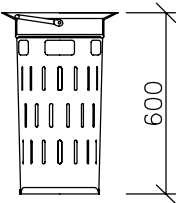


OZNAČENÍ A ZÁKLADNÍ ROZMĚRY JEDNOTLIVÝCH DÍLCŮ UV

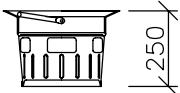
LITINOVÁ MŘÍŽ S RÁMEM (500 x 500)
D 400 (C 250)



KALOVÝ KOŠ VYSOKÝ A4
v. = 600 mm

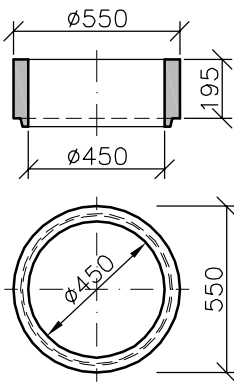


KALOVÝ KOŠ NÍZKÝ B1
v. = 250 mm

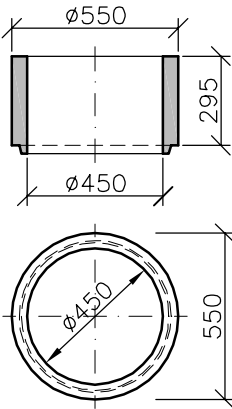


SKRUŽ HORNÍ

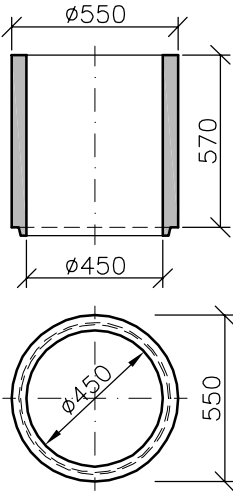
TBV - Q 450 / 195 / 5c



TBV - Q 450 / 295 / 5b

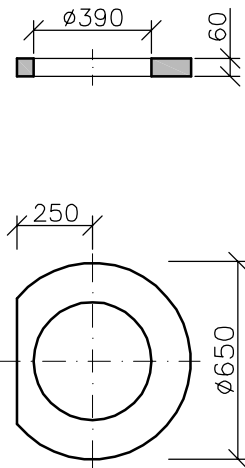


TBV - Q 450 / 570 / 5d



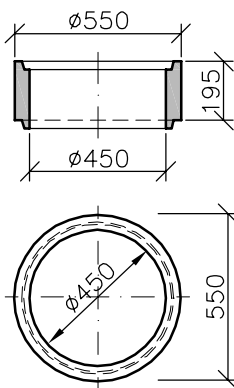
VYROVNÁVACÍ PRSTENEC

TBV - Q 390 / 60 / 10a

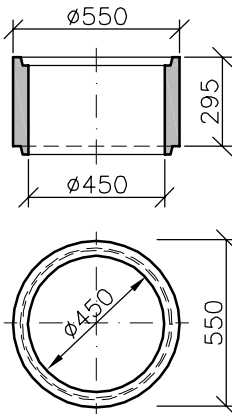


SKRUŽ STŘEDOVÁ

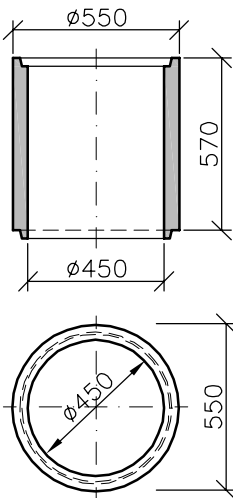
TBV - Q 450 / 195 / 6b



TBV - Q 450 / 295 / 6a

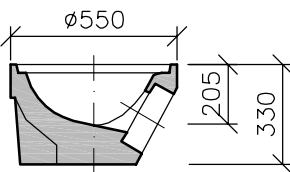


TBV - Q 450 / 570 / 6d

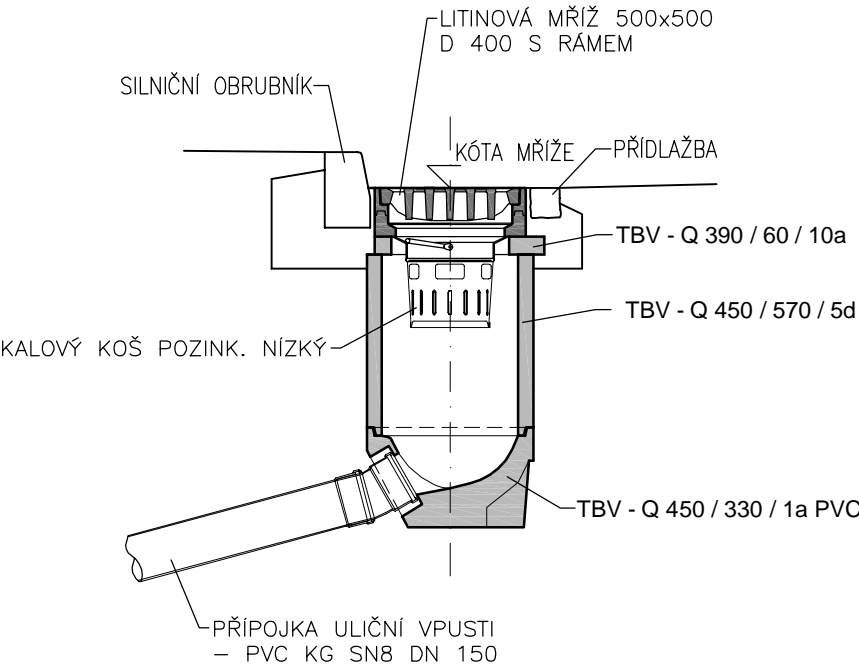


DNO S VÝTOKEM
PRO PVC DN 150

TBV - Q 450 / 330 / 1a PVC



PŘÍKLAD SKLADBY:



POZNÁMKY :

- ZEMNÍ PRÁCE PROVÁDĚNÉ V BLÍZKOSTI STÁV. PODZEMNÍCH INŽ. SÍTÍ PROVÁDĚT S MAX. OPATRNOSTÍ, NEJLÉPE RUČNĚ, A ZA DOHLEDU SPRÁVCE DOTČENÉ SÍTĚ
- SKLADEBNOU VÝŠKU ULIČNÍCH VPUSTÍ UPRAVIT POČTEM POUŽITÝCH DÍLCŮ S OHLEDEM NA HLOUBKU ULOŽENÍ KANALIZACE

UPOZORNĚNÍ :

NAPOJENÍ NOVÝCH KANALIZAČNÍCH PŘÍPOJEK OD JEDNOTLIVÝCH ULIČNÍCH VPUSTÍ NA KANALIZAČNÍ ŘAD BUDE PROVÁDĚT SPRÁVCE KANALIZACE, PŘÍP. ODBORNĚ ZPŮSOBILÁ FIRMA NA PROVÁDĚNÍ VODOHOSPODÁŘSKÝCH STAVEB.



PROJEKCE DOPRAVNÍCH STAVEI
PROJEKČNÍ KANCELÁŘ ROJ
Vodní 27, 344 01 Domažlice
tel. 379 724 945 e-mail: rojt@telecom.cz

VED. PROJEKTANT	ZODP. PROJEKTANT	VYPRACOVAL	KRESLIL		
Ing. Rojt	Ing. Rojt				
OKRES	Domažlice	MÍSTO	Chodská Lhota	FORMÁT	A3
OBJEDNATEL	Obec Chodská Lhota, Chodská Lhota 83, 345 06 Kdyně			DATUM	XI/2022
III/1921 A III/1923 CHODSKÁ LHOTA				ÚČEL	DPS
				ČÍSLO ZAKÁZKY	
				MĚŘÍTKO	1 : 25
SO 102 - CHODNÍKY A PARKOVACÍ PLOCHY VZOROVÝ VÝKRES - ULIČNÍ VPUST					